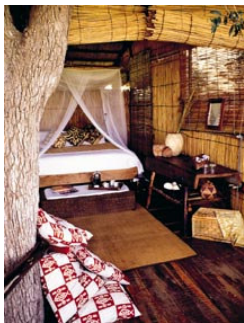


Xenia Viaggi e Turismo
Via Rinaldesca 14
59100 Prato
tel. 0574-603658-41633-24638
fax. 0574-32207
mail: info@etosha.it
web : www.etosha.it
www.parcokruger.it



Il Delta Camp, uno dei primi campi costruiti nel Delta dell'Okavango, oggi un campo di lusso, viene gestito in modo strettamente ecologico. Può ospitare fino a 20 persone in Chalet di lusso. Famoso per la sua cucina, offre safari in mokoro e a piedi accompagnati da guide professioniste del luogo. Il costo giornaliero a persona, include oltre al trattamento all inclusive 2 safari giornalieri in compagnia di guide.



La scelta è fra il safari in mokoro, la caratteristica piroga scavata nel tronco di un albero, la forma di trasporto delle popolazioni del Delta, oppure il safari a piedi, sempre scortati dalla guida per l'osservazione degli animali sul terreno. In aggiunta alle escursioni, è possibile osservare gli animali e i molti uccelli dalla terrazza del Campo. Il soggiorno è reso estremamente piacevole dall'atmosfera rilassata nell'ambiente naturale sulle rive della laguna.

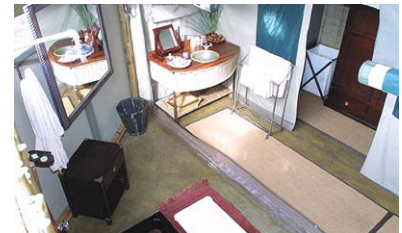
Costo a persona:

€ 1.000.00 fino al 31 maggio 2012 - € 1.300.00 dal 1 giugno 2012 al 31 ottobre 2012

Il costo include il trasporto in aereo privato da Maun e due notti in chalet al Delta Camp in trattamento all inclusive con le attività di safari incluse.



Il campo di Pom Pom è situato su una concessione privata nel cuore del Delta dell'Okavango vicino alla riserva di Moremi. E' formato da un campo tradizionale di 6 tende ed è disegnato in stile africano classico. Le 6 tende dispongono di bagno incluso. Non c'è elettricità nel campo, la luce viene prodotta da romantiche lampade a petrolio che rendono l'atmosfera calda e accogliente.



I pasti vengono serviti a Pom Pom intorno a un falò o nella tenda commune e ogni pasto viene accompagnato da vini provenienti dal fornitissimo bar. Dispone inoltre di una piccola piscina per rinfrescare i clienti nelle ore più calde della giornata.



Pom Pom offre safari in auto 4x4, safari a piedi e escursioni in mokoro e perfino safari notturni in auto 4x4. Queste attività sono a scelta dei clienti e organizzate a loro piacimento. Il campo ha di recente cambiato gestione, mantenendo la classificazione di lusso ma a costi contenuti.

Costo a persona € 890.00 fino al 30 giugno 2012 - € 1.200.00 dal 01 luglio 2012 al 31 ottobre 2012

Il costo include il trasporto in aereo privato da Maun e due notti in chalet con trattamento all inclusive e le attività di safari incluse.



Delta Camp e Pom Pom Camp